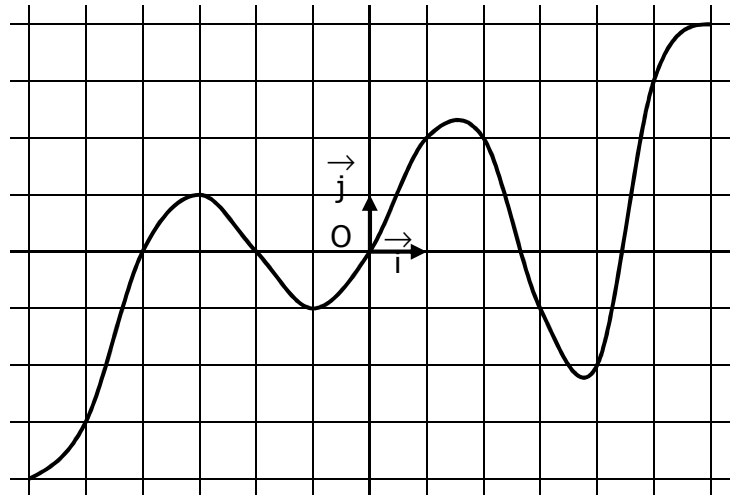


EXERCICE 2A.1

La courbe ci-contre représente la fonction f



a. Compléter les phrases suivantes :

- L'image de 1 est
- L'antécédent de -3 est
- L'image de est 4.
- L'antécédent de est 4.

b. Compléter les égalités :

$f(-3) = \dots\dots$ $f(0) = \dots\dots$
 $f(\dots\dots) = 3$ $f(\dots\dots) = -4$

c. Compléter le tableau de valeurs

x	-6	-5	-4	-3	-2	-1	0	1	2	3	4	5	6
$f(x)$													

EXERCICE 2A.2

Une fonction f est représentée ci-contre.

1. Déterminer l'image par f de :

- a) -4 b) -1 c) 1

.....

2. Déterminer :

- a) $f(-6)$ b) $f(3)$ c) $f(5)$ d) $f(0)$

.....

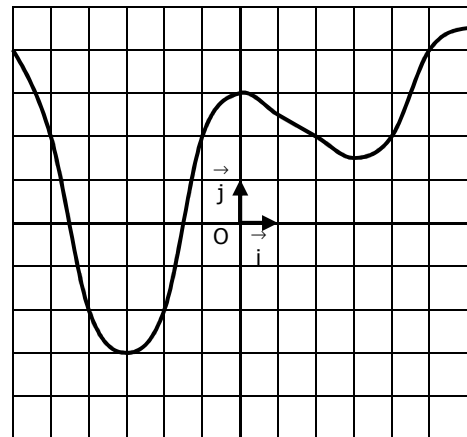
3. Déterminer le ou les antécédents, s'il y en a de :

- a) 4 b) -4 c) -3 d) 0

.....

4. Compléter le tableau de valeurs :

x	-6	-4	-2	0	2	4	6
$f(x)$							



EXERCICE 2A.3

Une fonction f est représentée ci-contre.

1. Déterminer l'image par f de :

- a) -5 b) -1 c) 1

.....

2. Déterminer :

- a) $f(-4)$ b) $f(-0,5)$ c) $f(4,5)$ d) $f(0)$

.....

3. Déterminer le ou les antécédents, s'il y en a de :

- a) 4 b) -3 c) 1 d) 0

.....

4. Compléter le tableau de valeurs :

x	-5	-2	0,5	2	5
$f(x)$					

